

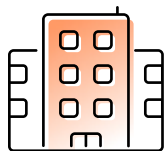
CASE STUDY

Prym Group: Mitarbeiterorientiertes HR-Management mit SAP SuccessFactors

Die Prym Group stand mit vier Geschäftsbereichen und internationalen Expansionsplänen vor zunehmenden Herausforderungen bei der Verwaltung ihrer wachsenden Belegschaft.

Das Unternehmen wollte eine digitale Transformation der HR-Abteilung durchführen und die verschiedenen HRIS-Systeme für die Verwaltung von über 25 Bereichen mit den neuen Wachstumsambitionen in Einklang bringen. Durch die Zusammenarbeit mit Alight baute die Prym Group ein digitales, mitarbeiterzentriertes HCM-System auf, das die wichtigsten Bereiche der Personalarbeit nahtlos abdeckt.

ÜBER DIE PRYM-GRUPPE



Gründung:

1530; Prym ist das zweitälteste Unternehmen Deutschlands und befindet sich mehrheitlich im Familienbesitz



Branche:

Handarbeits- und Nähzubehör, Verschlusssysteme und Accessoires für die Bekleidungsindustrie, Kontakt- und Verbindungselemente für die Technologiebranche



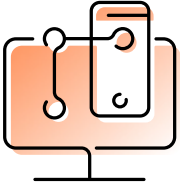
Anzahl Mitarbeiter:

3.300 in 18 verschiedenen Ländern Hauptsitz: Stolberg, Deutschland



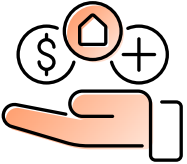
Key Takeaways

- Mit den Modulen von **SAP SuccessFactors** Onboarding und Offboarding, Recruiting, Performance und Goals, Compensation, Learning und Development sowie Succession konnten verschiedene HR-Bereiche zusammengeführt und komplexe Prozesse reduziert werden.
- Die digitale HR-Transformation bietet die nötige Flexibilität, um Anforderungen im internationalen Kontext gerecht zu werden.
- Eine umfassende Human Capital Management (**HCM**)-Lösung ermöglicht Change Management für die Herausforderungen einer globalen Belegschaft.
- **SAP SuccessFactors** unterstützt das Unternehmen bei der Transformation von komplexen Administrationsaufgaben hin zu einer strategischen Ausrichtung von HR auf Wachstum und Employee Experience.



Internationale Expansion durch HR-Transformation

Im März 2022 hat sich die Prym Group für eine Zusammenarbeit mit Alight entschieden, um einen digitalen und mitarbeiterorientierten Ansatz für HR-Technologie und Serviceerbringung in 18 Ländern umzusetzen. Da Reporting und Performancemanagement über viele verschiedene Geschäftseinheiten und Länder verteilt waren, hatte die Konsolidierung der HR-Systeme für Prym höchste Priorität. Die globale Ende-zu-Ende-HR-Plattform von Alight umfasst alle vier Geschäftsbereiche und basiert auf der Technologie von SAP SuccessFactors. Der digitale Ansatz und die Standardisierung von Prozessen verschafft Prym einen besseren Überblick über alle Aktivitäten und Investitionen im HR-Bereich.



Schrittweiser Ansatz beim Change Management

Die Einführung eines neuen Human Capital Management (HCM)-Systems bei Prym erforderte ein gutes Change Management zur Unterstützung der Akzeptanz aller Stakeholder. Zahlreiche Faktoren mussten berücksichtigt werden, darunter unterschiedliche Benutzerpräferenzen und lokale Arbeitsweisen, sodass Mitarbeiter und Manager das neue System annehmen und seine Funktionen effektiv nutzen.

Um Komplexitäten zu bewältigen und ein Gleichgewicht zwischen Standardisierung und Lokalisierung zu erreichen, unterstützte Alight Prym bei der Einführung des neuen HCM-Systems mit einem schrittweisen, agilen Ansatz. Die SAP SuccessFactors-Module wurden nacheinander eingeführt, damit Funktionalität und Akzeptanz sichergestellt werden konnte, bevor das nächste Modul eingeführt wurde. Dieser Ansatz ermöglichte eine bessere Integration des Systems in die bestehenden Abläufe von Prym.

Darüber hinaus wurden regelmäßige Treffen und Workshops anberaumt, um die Kommunikation und Abstimmung zwischen den wichtigsten Stakeholdern, der internen HR-Abteilung, externen Beratern und Alight zu ermöglichen. Diese Treffen trugen dazu bei, ein gemeinsames Verständnis der Projektziele, Rollen und Zuständigkeiten zu schaffen, um eine reibungslose Entscheidungsfindung und Transparenz zu gewährleisten. Mit der notwendigen Unterstützung konnte Veränderungsmüdigkeit verringert und realistische Erwartungen in Bezug auf Projekt und Meilensteine erzeugt werden.



Ergebnisse

Mit der erfolgreichen Einführung der Module von SAP SuccessFactors einschließlich Employee Central (EC) und Recruiting wurde eine zentrale Mitarbeiterdatenbank eingerichtet und mit Analyse und Reporting Tools einen ganzheitlicher Überblick über HR-Prozesse geschaffen. Außerdem ermöglichte das neue HCM-System fundierte Personalentscheidungen auf Grundlage genauer Vergütungsdetails, wodurch der HR-Alltag vereinfacht und das Team Zeit für strategische Aufgaben gewinnt. Die Implementierung von SuccessFactors unterstützte den Wandel des Unternehmens von administrativen HR-Funktionen hin zu einem strategischen Geschäftspartnerschaftsansatz, dessen volles Potenzial noch nicht ausgeschöpft ist. Dank konstruktiver Zusammenarbeit, klarer Kommunikation und Abstimmung zwischen den Beteiligten war das Projekt ein Erfolg und lieferte Anhaltspunkte für zukünftige Ansätze im Change Management und für Systemimplementierungen.



Wie geht es weiter?

Mit Blick in die Zukunft möchte Prym weiterhin seinen Fokus auf Talentmanagement, -entwicklung und -bindung setzen. SAP SuccessFactors wird, sobald das System im vollen Umfang genutzt wird, eine zentrale Rolle bei der Talentmanagementstrategie einnehmen. Prym beabsichtigt es für Leistungsmanagement, Nachfolgeplanung und Mitarbeiterentwicklung einzusetzen. Ziel ist es, eine nahtlose Employee Experience zu schaffen, die die Mitarbeiterzufriedenheit fördert und Rahmenbedingungen für Weiterentwicklung bietet. Darüber hinaus möchte Prym Möglichkeiten von Systemintegration zur weiteren Rationalisierung von HR-Prozessen prüfen und mit der Reduzierung von administrativen Aufgaben eine größere strategische Ausrichtung von HR-Teams ermöglichen.



Starten Sie die Transformation

Die **Professionellen Dienstleistungen** von Alight (Beratung, Implementierung, Optimierung und Betrieb) decken die gesamte Suite von SAP HXM und Payroll ab und unterstützen Sie während des gesamten Prozesses der digitalen Transformation. Als **langjährige SAP-Experten mit Erfahrung aus mehr als 2.000 Projekten** verfügen wir über die nötige Erfahrung und die richtigen Tools, Unternehmen unterschiedlicher Größe bei der Auswahl von **Cloud-Technologie** sowie deren Optimierung zu unterstützen.

Über Alight

Mit der festen Überzeugung, dass der Erfolg eines Unternehmens bei seinen Mitarbeitern beginnt, ist Alight Solutions heute ein führender cloudbasierter Anbieter integrierter digitaler Humankapital- und Business-Lösungen. Unsere Plattform Alight Worklife® kombiniert Daten und Analysen mit einer einfachen, nahtlosen Benutzererfahrung. Mit einer globalen Abdeckung verändert Alight Worklife die Mitarbeitererfahrung für Menschen auf der ganzen Welt. Eine Verknüpfung von Daten aus den Bereichen Gesundheit, Vermögen, Payroll und Wohlbefinden ermöglicht es Unternehmen und Mitarbeitern, in den wichtigen Momenten fundierte Entscheidungen zu treffen. Erfahren Sie unter alight.com/de, wie Alight für Unternehmen jeder Größe mehr Wachstum ermöglicht.