

CASE STUDY

Caso de éxito de un cliente: Ledesma

Cómo una inversión en personas y tecnología llevó el compromiso de los colaboradores y el crecimiento empresarial en nuevas y emocionantes direcciones.

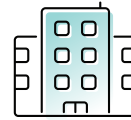
Ledesma de un vistazo



Industria:
Agroindustrial



Fundado:
1908

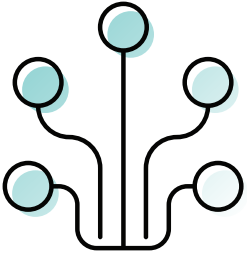


Sede Principal:
Libertador General
San Martín,
departamento
de Ledesma, Jujuy.



Colaboradores:
7,000+





Una empresa innovadora que busca la transformación

Ledesma es una empresa agroindustrial argentina líder en los mercados nacionales de azúcar y papel y principal productora y exportadora de frutas, carnes y cereales. Pero su dedicación a la alta calidad va más allá de los productos. Un enfoque en la preservación de los ecosistemas circundantes y un compromiso con las personas y las comunidades, hacen de Ledesma una verdadera empresa innovadora.

Con una experiencia histórica y una visión a largo plazo, la empresa invierte constantemente en sus colaboradores y tecnología y se esfuerza por agregar valor a través de la integración de sus procesos y actividades. Como parte de una transformación cultural, Ledesma emprendió un camino hacia la renovación tecnológica para automatizar sus procesos de gestión del talento y mejorar la experiencia de los empleados.

Eligieron **Alight Solutions** y **SAP SuccessFactors** para liderar la transformación.



Gestión del talento modificada

SuccessFactors es el conjunto de soluciones de gestión del talento basadas en la nube de SAP. Al asociarse con Alight para implementar el módulo de Performance and Goals, Ledesma buscó cambiar radicalmente la gestión del desempeño y combinarla con una herramienta poderosa que brinda una experiencia fácil de usar para una gran población de colaboradores.

En la parte superior de la lista de imprescindibles: agilidad, intuición, conectividad y comunicación, todo sin la necesidad de una formación compleja.

El antiguo sistema incluía objetivos y competencias establecidos, pero la funcionalidad era limitada. Los procesos existentes, incluidos el personal y la nómina, necesitaban hablar con la nueva solución para evitar la necesidad de actualizaciones manuales continuas.

Juntos, Ledesma y Alight hicieron que todo sucediera.



Llevando el compromiso de los colaboradores en nuevas direcciones

La implementación fue un gran éxito y la solución fue inmediatamente bien recibida por los colaboradores. Con trabajo arduo y el apoyo del liderazgo, la mejora se convirtió en una parte integral de las rutinas diarias. La retroalimentación sobre el desempeño de todos los empleados es ahora una realidad y sucedió durante el primer año. Ha aumentado la calidad de los objetivos y la retroalimentación. Y todo el proceso se ha simplificado.

La solución ha funcionado tan bien que le dieron un nombre: "Norte". Es una brújula que apunta a la empresa y a su gente en la dirección de sus objetivos. Hoy en día, el 100% de los colaboradores alcanzados por el proceso tienen sus objetivos establecidos, son evaluados de manera oportuna y reciben comentarios valiosos. Eso es éxito en el trabajo.



FastTrack a los resultados

La metodología FastTrack de Alight cumplió la promesa de acortar los tiempos de implementación del producto. Ledesma estuvo al frente de una importante transformación cultural, con requerimientos inmediatos de gestión del talento. Necesitaban la solución para entrar y ponerse a trabajar de inmediato. Y lo hizo.

Al utilizar modelos preconfigurados y adoptar las mejores prácticas, Ledesma pudo hacer que el cambio ocurriera rápidamente. Y saber que tienen la opción de ajustar los procesos a medida que cambian sus necesidades y los empleados han madurado en el sistema, les dio la tranquilidad de seguir adelante con confianza.

“

“La implementación con Alight fue muy exitosa. Le dimos a la herramienta un nombre: "Norte". Se ha convertido en una brújula, ayudándonos a gestionar por objetivos con foco en gestionar metas. Los resultados fueron muy buenos. Hoy el 100% de las personas alcanzadas por el proceso tienen sus objetivos, son evaluados y reciben retroalimentación. Tuvimos que trabajar mucho, y seguimos haciéndolo, pero la herramienta realmente facilitó el proceso.”

— María Eugenia Bruzzone, Gerente de Talento y Comunicaciones Internas.



Comienza la transformación

Ahora es el momento adecuado para llevar sus herramientas de gestión de personas al siguiente nivel. No espere para desbloquear el crecimiento empresarial y brindar a sus empleados las soluciones preparadas para el futuro que se merecen. Si está listo para transformar la forma en que funciona su empresa, hable hoy con un experto en Alight.

[Hablemos](#)